

ERRATUM : Dans la revue de novembre-décembre 2024, à la page 10, les schémas des figures ne correspondent pas à la danse *Le carrousel*. Cette page-ci est la bonne version. Toutes nos excuses pour cette erreur.

Le carrousel

par Marguerite Beaulieu, Folklore Outaouais

RÉGION : Arvida, Chicoutimi
MUSIQUE : Reel
FORMATION : Quatre couples en carré; peut se faire à cinq ou six couples
SWING : Taille-épaule
PROMENADE : Taille-taille; tourner les coins

LÉGENDE : G = Gauche D = Droit(e) B = Bras T = Tour
 C = Couple(s) M = Main(s) CD = Crochet droit F = Femme(s)
 H = Homme(s) SW = Swing



Marguerite Beaulieu

INTRODUCTION :

Tous par la main, ½ T à G; revenir ½ à D.
 SW, promenade tournant les coins.

FIGURE :

Étoiles des F, MD ½ T (**fig. 1**) MG ½ T. (**fig. 2**)
 H donne MG à la MD de sa partenaire;
 continuer l'étoile ½ T (H et F avancer). (**fig. 3**)
 Étoile des F, MD, ½ T pour revenir (F avancer et H reculer). (**fig. 4**)

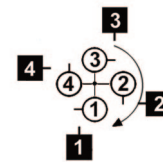


fig. 1

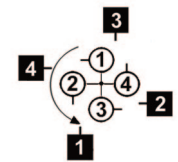


fig. 2

TRANSITION :

SW, promenade tournant les coins. (**fig. 5**)

REPRISE :

Étoiles des F, MD ½ T, MG ½ T.
 F donne MD au prochain H;
 continuer l'étoile ½ T (H et F avancer).
 Étoile des F, MD, ½ T pour revenir (F avancer et H reculer).

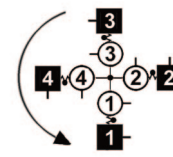


fig. 3

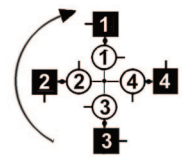


fig. 4

TRANSITION :

SW, promenade tournant les coins.

REPRISE :

Répéter la FIGURE et TRANSITION en changeant d'H à chaque fois pour revenir à son partenaire original.

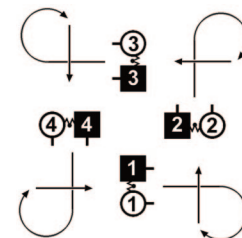


fig. 5

FINALE :

½ chaîne; CD avec son partenaire 1 tour complet; faire les crochets avec les autres, en direction de la chaîne, pour revenir à sa place.

N. B. : La figure et la transition peuvent être reprises avec l'étoile des hommes.